

AES

Revista N°
434
2025

Asociación de Estaciones de Servicio de La República Argentina

Editorial: Audiencia Pública del ENARGAS N° 106
La importancia del Transporte y Distribución

CABA incorpora minibuses eléctricos

con velocidad limitada en el microcentro

La venta de combustibles cae un 9% en 2024

Ahorro en importaciones y desafíos para el sector

La Energía en Argentina: Situación y Perspectivas

Argentina se encuentra en un momento clave para diversificar su matriz y optimizar la producción, distribución y utilización de energía



EXCLUSIVO PARA ESTACIONES DE SERVICIO

DEBO® Head Office Integral (para grupo de estaciones)

Administración centralizada de Ventas, Compras, Productos, Clientes y Proveedores.

DEBO® Back Office Integral (para la estación)

Gestión de todas las operaciones de ventas, compras, contabilidad, bancos, stock, etc.

- Recuento de stock con dispositivos móviles
- Business Intelligence DEBO®
- Alarmas sobre eventos específicos
- Facturación Electrónica
- Cambio de precios automático en combustibles
- Firma digital de documentos
- Integración con LAPOS, POSNET, MERCADOPAGO, TODOPAGO, TARJETA FLOTA, VERAZ
- Módulo distribuidor
- Mesa de Ayuda 7x 24



Foca.Software



FocaSoftware



Foca-Software

Paso de Los Andes 1874 Ciudad-Mendoza
0261-4236208 / 011-59176060

www.focasoftware.com
ventas@focasoftware.com

A circular graphic with a wood-grain texture containing the FOCA logo and the word "FLOTA" below it.



Audiencia Pública del ENARGAS N° 106

La importancia del Transporte y Distribución

La importancia de contar con tarifas de Transporte y Distribución razonables como así también del precio del gas en boca en pozo, **PIST**, constituyen una plataforma de lanzamiento esencial para el desarrollo de la industria del gas natural en Argentina y por supuesto para el crecimiento y sostenibilidad de las **estaciones de carga de GNC**.

El atraso tarifario de magnitud, que se había consolidado, producto de 20 (veinte) años de políticas erráticas y en contra de sector privado, llevó a una desinversión en el sector del gas natural.

Debe haber seguridad y confianza en cuanto a las tarifas reguladas como servicio público por parte del ENARGAS de Transporte y Distribución y también en el precio del gas natural.

Las empresas toman decisiones cuando conocen los costos. Lo mismo ocurre con un consumidor que quiere convertir su vehículo a

GNC y cuando los empresarios del transporte de carga y de pasajeros deciden realizar su actividad optando por el GNC que tiene ventajas competitivas muy favorables con relación al gasoil.



Por todo lo anterior es que **AES** participará en la próxima Audiencia Pública N° 106 a desarrollarse el **6-FEB-2025**, para exponer las inquietudes de nuestro sector.

Luis María Navas

Editor Asesor Legal de AES

Especialista en Derecho Energético
Abogado (Pontificia Universidad Católica Argentina)
Posgrado en Negociación y Resolución de Conflictos (CPACF)
Magister en Derecho Administrativo (Universidad Austral)
Diplomatura en Energía
Diplomatura en Derecho Procesal



lnavas@aesargentina.com



Actividades Profesionales y Académicas:

- *Asesoramiento legal a los sujetos de la actividad del gas natural y gas natural comprimido; combustibles líquidos y bio-combustibles.
- *Actuaciones administrativas ante el Ente Nacional Regulador del Gas y el Ministerio de Energía y Minería. Litigante en los fueros: Nacional, Federal, y Contencioso Administrativo y Tributario de la CABA.
- * Representante Legal de distintos sujetos de la actividad privada.
- * Participación en Congresos de Gas Natural Vehicular en Europa y USA.
- * Especialista en cuestiones legales de Medio Ambiente.
- * Participación en los seminarios de FORUM de Energía Eléctrica y Gas Natural.
- * Expositor en numerosos encuentros sobre Gas Natural.
- * Experto en bocas de expendio de combustibles líquidos y duales.

AES – Asociación Estaciones de Servicio de la República Argentina
Personería Jurídica (Resolución Ministerial R.M. 387 del 14-ABR-1961).
Presidente Honorario: Alberto J. M. Da Rocha

Consejo Directivo

Presidente: Carlos Daniel Madrazo

Secretario: Domingo Ciaramella

Vicepresidente: María Cristina Isabelli

Tesorero: José Ciaramella

Protesorero: Néstor Martín Barbarulo

Secretario de Actas: Fernando Daniel Pagano

Vocales Titulares: Carlos Vázquez y Alberto Roccatagliata

Vocal Suplente: Susana María García

Revisores de Cuenta: Eduardo Guillermo Annes; Héctor Julio Annes, y Mauro A. Osorio.

Secretaría Administrativa: Consultas e informes de Lunes a Viernes de 12:00 a 19
Av. Belgrano 3700 – (C1210AAR) CABA



4957-2711/4931-2765. Fax: 4957-2965

aes@aesargentina.com

www.notiaes.com

Servicios profesionales para socios

Asesoramiento Integral en Estaciones de servicio, duales, líquidos y GNC

• Dr. Luis María Navas

Tel: 5032-9104 – 15 6043-5475

Asesoría Letrada

• Dra. Laura Iris Rosatto

Tel: 4957-2711 / 4931-2765

Asesoría Legal Laboral

• Dr. Jorge Macri

Tel: 4371-6691

Lun/Mie/Vie de 15 a 19 hs.

Asesoría Contable Impositiva y de Sistemas

• Estudio Contable del Dr. Juan Carlos Zona

Tel: 4371-2488

Departamento Técnico de seguros

• Julio César Alarcón (Fundador de Grupoinfopas, especialistas en Seguros)

Tel: 4952-6167

Cel: 15 6979-4056

Medio Ambiente e Higiene y Seguridad Laboral

• Ing. Susana Caputo y Arq. Carlos Rosas

Tel: 4775-7250

Las consultas que se formulen en la sede de AES o telefónicamente son gratuitas.

SERVICIO DE INFORMES DE RIESGOS CREDITICIOS:

Quienes deseen obtener este tipo de informes sobre personas físicas o jurídicas, podrán hacerlo sin cargo alguno mediante nuestra entidad, en virtud del convenio existente con la empresa Veraz S.A. Este servicio podrá ser solicitado por e-mail o telefónicamente.



LOSI Y CIA

SOLUCIONES INTEGRALES PARA ESTACIONES DE SERVICIO

65 AÑOS ACOMPAÑANDO A LA INDUSTRIA PETROLERA

- Obras y montajes
- Servicio de asistencia técnica
- Venta de equipos y accesorios

+INFO VENTAS@LOSIYCIA.COM.AR | LOSIYCIA.COM.AR

DISTRIBUIDOR OFICIAL DE



Contenido



03

Audiencia Pública del ENARGAS N° 106

La importancia
del Transporte y
Distribución

04

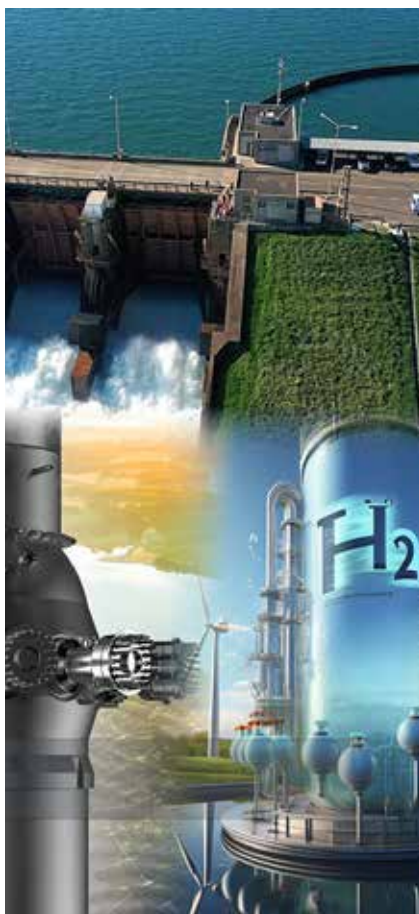
Consejo Directivo



08

La Energía en Argentina: Situación y Perspectivas

Cuáles son los puntos
fundamentales que
definen el panorama
energético del país.



18

La venta de combustibles cae un 9% en 2024

Ahorro en
importaciones y
desafíos para el
sector

26

CABA incorpora minibuses eléctricos

con velocidad limitada en el microcentro. Estos minibuses serán operados exclusivamente por mujeres.



36

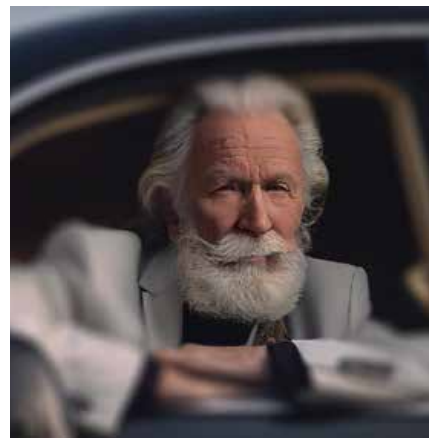
Estadísticas



42

Esquina Peligrosa

El señor Epidídimus, el magnate de las finanzas, uno de los hombres más ricos del mundo



32

Exploración offshore:

El impulso del Mar Argentino hacia el futuro energético. Se posiciona como clave en la industria offshore

Editor

Dr. Luis María Navas

Responsable Comercial

Jorge Cravero
11 15 2534-3103
jcravero@aesargentina.com

Director

Carlos Daniel Madrazo
Presidente de AES

Dirección y Redacción

Av. Belgrano 3700
4957-2711 / 4931-2765
Fax: 4957-2925
aes@aesargentina.com
www.notiaes.com

Registro de la Propiedad
Intelectual N° 1.321.592

Revista AES se distribuye - desde 1962 - gratuitamente entre los asociados, reparticiones oficiales, entidades colegas, y empresas privadas - nacionales y extranjeras - vinculadas, directa o indirectamente, al expendedor. AES se reserva el derecho de admisión publicitaria, como así también modificar - total o parcialmente las colaboraciones aceptadas, así como no publicarlas, cuando razones técnicas o de espacio lo exijan. La reproducción total o parcial del material, está permitido si se indica su procedencia. Las opiniones vertidas en los artículos y/o colaboraciones firmadas, corren exclusivamente por cuenta de sus autores, no implican necesariamente que la publicación de las mismas sea la posición de la Asociación Estaciones de Servicio, ni que avale lo allí expresado.



La Energía en Argentina: Situación y Perspectivas

En un mundo cada vez más dependiente de fuentes energéticas sostenibles, Argentina se encuentra en un momento clave para diversificar su matriz y optimizar la producción, distribución y utilización de energía. Cuáles son los puntos fundamentales que definen el panorama energético del país.

¿Cómo se produce electricidad en Argentina?

En Argentina, la electricidad se genera a partir de una combinación de fuentes: **combustibles fósiles, hidroeléctricas, energías renovables y nucleares**. Actualmente, la mayoría de la electricidad proviene de plantas termoeléctricas alimentadas con gas natural, seguidas por represas hidroeléctricas como Yacyretá y Salto Grande, que aportan una parte significativa al sistema eléctrico.

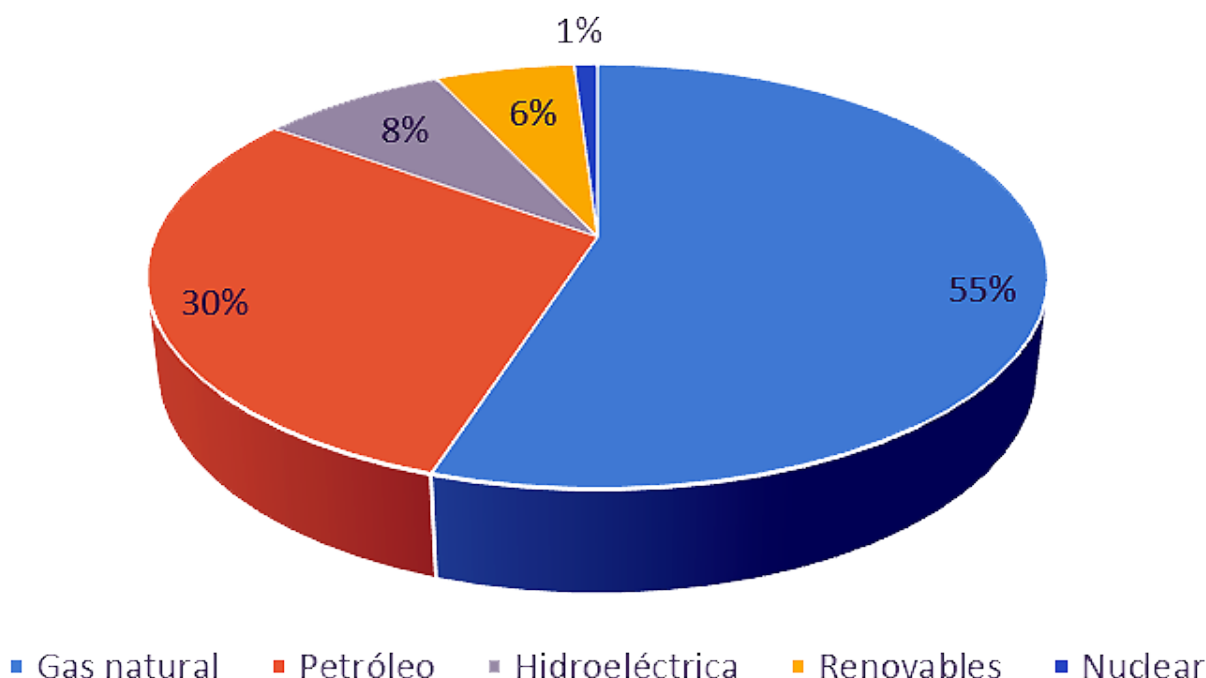
Datos clave:

- Las plantas **termoeléctricas** producen cerca del **60%** de la electricidad.
- Las **hidroeléctricas** representan aproximadamente el **25%**.
- El resto proviene de fuentes **renovables y nucleares**.

¿Cuál es la matriz energética actual de Argentina?

La matriz energética de Argentina sigue estando dominada por los **combustibles fósiles**, en especial el gas natural, que representa alrededor del **55%** de la energía primaria consumida en el país. Sin embargo, se observa un crecimiento significativo en las energías renovables gracias a iniciativas como el **programa RenovAr**.

Gráfico de Matriz energética (2024):



“Si bien los combustibles fósiles siguen predominando, Argentina está avanzando en la incorporación de fuentes renovables y más limpias, una necesidad imperante frente a la crisis climática global.”

¿Qué energías alternativas se utilizan en Argentina?

Argentina ha hecho avances significativos en energías alternativas, como la eólica, solar y biomasa. La región patagónica es un epicentro para la **energía eólica**, con parques como el de **Rawson**, que genera más de **300 MW**, y **Chubut Norte**, con una capacidad de **150 MW**.



En cuanto a energía solar, la provincia de **Jujuy** lidera con el parque **Cauchari**, uno de los más grandes de América Latina, que tiene una capacidad instalada de **300 MW**.

Ejemplos destacados:

- **Energía eólica:** Parque Eólico Rawson (Chubut).
- **Energía solar:** Parque Cauchari (Jujuy).
- **Biomasa:** Generación en Corrientes y Misiones, aprovechando residuos de la industria forestal.

Soluciones para ESTACIONES



DE SERVICIO

CONTROLADOR DE SURTIDORES

Con PAM+ puede obtener el control absoluto de su estación de servicio. Nuestra solución le permite controlar todos los movimientos realizados por los surtidores de su playa y almacenar esta información dentro de PAM+ y de Head Office, nuestra solución en la nube. Visite pump-control.com para más información.



CONTROL DE STOCK Y FUGAS PARA TANQUES

Solución para medir el stock y detectar fugas en tanques de combustible integrada a Head Office, nuestra solución en la nube. Lleva un estricto control de inventarios, previene la contaminación de terrenos y contratiempos de sobrellenado de tanques. Visite pump-control.com y conozca todas nuestras soluciones en telemedición.



HEAD OFFICE

Head Office es una solución flexible y escalable diseñada para gestionar de forma remota estaciones de servicios, sin importar el dispositivo o el lugar del mundo en el que se encuentre. Esta solución en la nube pone a su disposición cantidad de despachos y el volumen de cada uno de ellos, los ingresos y egresos de productos en los tanques, importe de cada venta y reportes de cierre de turno y día, facilitando la conciliación de stock, todo en tiempo real y a través de cualquier dispositivo o lugar del mundo. Obtenga más información visitando pump-control.com



📍 Guamini 2062/64 (C1440ESN) Ciudad de Buenos Aires - Argentina

☎ +54 011 4687-3538 / 6699

✉ ventas@pump-control.com

🌐 pump-control.com

📺 PumpControlSRL

🌐 Pump Control SRL

📘 Pump Control SRL

📷 pump_control

🐦 PumpControlSRL



¿Cómo se distribuye la energía eléctrica en Argentina?

La distribución de energía eléctrica en Argentina está a cargo de un **sistema interconectado nacional**, que lleva la electricidad desde las plantas generadoras hasta los usuarios finales a través de redes de transporte y distribución. Empresas como **CAMMESA** coordinan el despacho de energía.

En el área metropolitana, **Edenor y Edesur** son las principales distribuidoras, mientras que en el interior predominan cooperativas y empresas provinciales como **EPEC (Córdoba)** y **EPE (Santa Fe)**.

Reactor Modular Pequeño (SMR) en Atucha

Uno de los proyectos más innovadores en el sector nuclear argentino es el desarrollo de un **Reactor Modular Pequeño (SMR)** en el predio de **Atucha**, que utiliza **tecnología 100% argentina**. Este reactor tiene una capacidad de **32 MW** y se espera que sea una solución para llevar energía a regiones remotas o menos pobladas. Además, el proyecto cuenta con **financiamiento privado**, un hecho inédito en el sector nuclear del país.

Los reactores modulares pequeños (SMR) son reactores nucleares



ROLITO

El hielo de los Argentinos



HIELO EN BOLSA

Redonhielo S.A. es el mayor productor de hielo Sudamericano, líder en producción y distribución. Esto ha llevado a la empresa a adquirir tecnología de última generación en su preocupación por mantenerse a la vanguardia y seguir llevando a su mesa el mejor hielo para los Argentinos.

AGUA DESMINERALIZADA

Este producto fue desarrollado en forma exclusiva por nuestros técnicos especializados en la conservación y mantenimiento de nuestra flota de vehículos y su excelente performance e inmejorable calidad al más alto nivel internacional está hoy a su alcance.



Más de 30 años
juntos a vos!!

Nuevos Productos

Siempre estamos buscando lo mejor para nuestros clientes, por eso desarrollamos esta línea de productos con nuestro equipo especializado para ofrecerles mayor variedad cuando se trata del cuidado del vehículo



avanzados con una capacidad de potencia de hasta 300 MW(e) por unidad, lo que representa cerca de un tercio de la capacidad de generación de los reactores nucleares de potencia tradicionales. Los SMR, que pueden producir grandes cantidades de electricidad con bajas emisiones de carbono, son:



Pequeños: físicamente una fracción del tamaño de un reactor nuclear de potencia convencional.

Modulares: lo que permite que los sistemas y componentes se

infoestación

infoestacion.com.ar

**La información del sector
en un solo sitio**

ie

SEGUINOS EN NUESTRAS REDES



ensamblen en fábrica y se transporten como una sola unidad a un lugar para su instalación.

Reactores: que aprovechan la fisión nuclear para generar calor para producir energía.

“El SMR en Atucha marca un antes y un después en la capacidad tecnológica argentina, posicionando al país como un líder regional en energía nuclear de pequeña escala.”

Proyecto Gaucho: Impulso al Hidrógeno Verde en Argentina

Argentina también se posiciona como un actor clave en el desarrollo de **hidrógeno verde**, una fuente energética sostenible y de alta demanda global. El **“Proyecto Gaucho”**, ubicado en la región **patagónica**, busca aprovechar los fuertes vientos de la zona para producir hidrógeno verde mediante electrólisis del agua.

Detalles del proyecto:



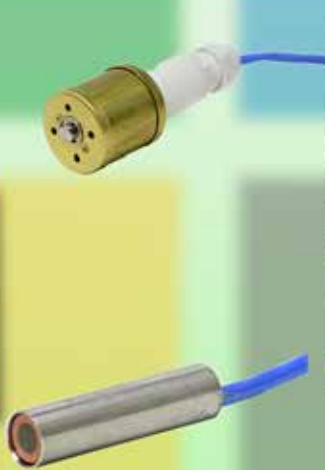
DESITEC



LEDA
BY DESITEC S.A.

Desarrolladores de equipos y aplicaciones, especializados en automatización orientada al campo del petróleo

- telemedición
- detección de pérdidas
- control de flotas y surtidores
- control de grupos electrógenos



Marcos Sastre 2891, C.A.B.A.
54 011 4501-3925 | +54 9 11-6800-2050

www.desitec.com.ar

- Ubicación: Provincias de Río Negro y Chubut.
- Objetivo: Generar hidrógeno verde para exportación y consumo local.
- Capacidad estimada: Hasta 500 MW en energía renovable para alimentarlo.

Este proyecto representa una **oportunidad económica y ambiental para Argentina**, posicionándose en el mercado global del hidrógeno mientras contribuye a la **descarbonización**.



La energía en Argentina enfrenta **retos importantes**, pero también presenta **oportunidades únicas** para consolidarse como un referente en transición energética en América Latina. La combinación de **inversiones en tecnologías innovadoras y una matriz diversificada** podría marcar el rumbo hacia un futuro más sustentable.



CONTROLADOR DE SURTIDORES



TELEMEDICIÓN DE TANQUES



INFLADORES CALIBRADORES

Lubricación
Despacho de aceite en islas
Enrolladores retráctiles
Compresores de aire
Estación de servicio móvil
Sistemas de Automatización

MIDEX

■ ■ ■ ● SOLUCIONES PRECISAS

Técnica Telcon SRL

www.midex.com.ar

Montenegro 187 - CABA
info@midex.com.ar





La venta de combustibles cae un 9% en 2024: ahorro en importaciones y desafíos para el sector

El consumo de combustibles en Argentina experimentó una **caída significativa del 8,9%** durante 2024 en comparación con el año anterior, según datos oficiales.



Este descenso, impulsado por **aumentos en los precios** y una menor afluencia de conductores extranjeros en las provincias de **frontera**, generó un escenario de bajas ventas y desafíos para las estaciones de servicio. Sin embargo, también trajo un beneficio inesperado: una **considerable reducción** en las **importaciones de combustibles refinados**.

El impacto en las ventas y la geografía del descenso

En 2024, las estaciones de servicio despacharon 16.863.611,96 metros cúbicos de combustibles, lo que representa una disminución interanual del 8,9%. Los combustibles premium lideraron la caída, con un retroceso del 18,6% en la nafta premium y del 6,4% en el gasoil de bajo contenido de azufre. La nafta súper también se contrajo, aunque en menor medida, con una baja del 2,9%.

Las provincias de frontera fueron las más afectadas debido a la



NIERI
SURTIDORES

**Instalación, mantenimiento y reparación
integral de Surtidores
Venta de Equipos
(Nuevos y reacondicionados)**

J.P. Angulo 1471, Dock Sud (1871)
Buenos Aires – Argentina
(54 11) 4201-1200 / 9214

disminución de clientes provenientes de países vecinos como Uruguay, Paraguay y Brasil. En Formosa, Misiones y Corrientes, las ventas cayeron un 27,1%, 25,2% y 19,8%, respectivamente. Este fenómeno responde al encarecimiento relativo de los combustibles argentinos en comparación con los precios internacionales. En contraste, la Ciudad Autónoma de Buenos Aires registró una caída moderada del 1,5%.



Control y Medición de:

- ✓ Seguridad en pararrayos
- ✓ Ruidos y vibraciones
- ✓ Puesta a tierra
- ✓ Protección catódica
- ✓ Niveles de Iluminación

CONTEGAS 

Consultores en Energía
Gas - Combustibles - Biocombustibles

Hipólito Yrigoyen 1530 Piso 13 "B" Tel/Fax: +54 11 5032-9104 (C1089AAD) Capital Federal
contegas.com / info@contegas.com



54 9 11 6586 7555

ALARCON - BRAÑA

Productores de Seguros

ART

Responsabilidad Civil

Incendio

Seguro de Vida Obligatorio

Seguro de Vida Ley de Contrato

Robo

Caución

Accidentes Personales

Seguro Ambiental Obligatorio (SAO)

**Mejoramos la cobertura de su auto
y bajamos su costo**

***Más de 40 años de trayectoria
en el mercado asegurador***

Av. Corrientes 1965 Piso 3 "M" (1045) CABA

011 4952-6167

infopas@speedy.com.ar alarcon.brana@yahoo.com.ar

Mensajes durante las 24 horas: 15 6979-4056

El lado positivo: ahorro de divisas

La disminución en el consumo interno tuvo un efecto positivo para la economía del país al reducir significativamente la necesidad de importaciones de combustibles refinados. Durante 2024, las compras externas de gasoil y nafta sumaron 665 millones de dólares, una reducción del 72% respecto a los 1.813 millones de dólares registrados en 2023. Esto significó un ahorro aproximado de 1.500 millones de dólares para el período.

Además, la producción local de combustibles aumentó un 0,8% en el año, lo que permitió compensar la caída en la demanda sin afectar significativamente la actividad de las refinerías. En términos de oferta total, el porcentaje de combustibles importados cayó al 3,3%, frente al 20% que se había alcanzado en algunos periodos de 2023.

Empresas y precios: un año complejo

Todas las empresas del mercado de combustibles registraron bajas

Audiconser S.R.L.

A/C/S Auditoría - Control - Servicios

Expertos en Auditorías de Seguridad Res 404/94, 1102/04

Matriculados por Secretaría de Energía


Auditorías de TAAH

Auditoría de superficie

Prueba de Hermeticidad en tanques subterráneos

Inspecciones en camiones cisterna y más

www.audiconser.com.ar

 11 3124 0608

en sus ventas. Refinor fue la más afectada, con una caída del 29,7%, seguida por Puma Energy (-14,8%) y Axion Energy (-13,8%). Por su parte, YPF, que lidera el mercado con 9.165.078 metros cúbicos vendidos, registró una disminución interanual del 8,18%.



En paralelo, los precios de los combustibles continuaron

aumentando a lo largo del año. En enero de 2025, YPF implementó un incremento del 1,75%, llevando el precio del litro de nafta súper a \$1.127 y el de nafta premium a \$1.393. Este aumento, aunque moderado, forma parte de una tendencia sostenida que impacta



SURTIGOM

Accesorios para Estaciones de Servicio
Industria; Transporte y Agro



- Conexiones giratorias
- Picos de despacho
- Equipos de lubricación
- Acoples
- Medidores de aire
- Tanques
- Electrobombas de 12 y 24 volt
- Caudalímetros
- Mangueras
- Productos para GNC
- Surtidores y Mini surtidores
- Bombas con motor antiexplosivos

Tel.: (0341) 451-6905
Celular: (0341) 15 540-4519
surtigom@surtigom.com.ar
www.surtigom.com.ar

tanto en el consumo como en la rentabilidad de las estaciones de servicio.



Perspectivas y desafíos

El panorama para 2025 sigue siendo incierto. Aunque la disminución en el consumo ha permitido aliviar la carga de las importaciones, el sector enfrenta el reto de recuperar la demanda en un contexto de altos precios y discusión sobre la implementación del autoservicio en algunas provincias. Además, las proyecciones inflacionarias y la posibilidad de nuevos incrementos en los precios de los combustibles podrían mantener la tendencia a la baja en el corto plazo.

Teknivel WTC-10

Telemedición Inalámbrica de Tanques



- Instalación sencilla sin roturas de playa
- Precisión y Control de Nivel, Litros, Temperatura, Mermas, Agua, Pérdidas
- Recalibración de Tanques
- Registro automático de Descargas
- Alarmas por Sobrellenado y Vacío
- Conexión a Internet
- Integración con terceros programas de gestión
- Aprobación del INTI-CITEI

Soler 5846 - CABA - (11) 4777-2310

www.teknivel.com / info@teknivel.com

EZ

Estudio Zona

Estudio Contable especializado en Estaciones de Servicio
Más de 25 años de trayectoria al servicio del sector

- Asesoramiento integral y liquidación de impuestos nacionales y provinciales.
- Liquidación de sueldos.
- Confección de Estados Contables.
- Implementación de nuevos software y desarrollo de circuitos.
- Análisis económico del negocio y corrección de desvíos.
- Auditorias de Gestión
- Auditorias de Compra y Venta de Negocios
- Defensa tributaria en el orden nacional y provincial

Tucuman 1650. 4to."I". (C1050AAH) Bs.As. Argentina
Tel.: 4371-2488 - Rotativas
E-mail:info@estudiozona.com.ar



CABA incorpora minibuses eléctricos con velocidad limitada en el microcentro

La Ciudad de Buenos Aires se prepara para introducir un innovador sistema de transporte sostenible en el microcentro y el casco histórico: el servicio de **“Movilidad Urbana de Buses Eléctricos” (MUBE)**



Estos minibuses serán **operados exclusivamente por mujeres** y representan un paso importante hacia la movilidad sustentable en la capital argentina.

Características de los buses

Los minibuses, **producidos en China y adaptados por la firma brasileña Agrale**, tienen una capacidad para transportar **16 pasajeros sentados y un número similar de pie**. Diseñados con piso bajo para garantizar accesibilidad a personas con movilidad reducida, estos vehículos estarán limitados a una **velocidad máxima de 12 km/h**. Además, su "velocidad comercial" promedio será de 10 km/h, ideal para zonas con alto flujo peatonal y calles angostas como las de San Telmo y Retiro.

Cada unidad tiene una **autonomía de 170 kilómetros**, y las cabeceras del recorrido contarán con estaciones de recarga eléctrica para reabastecer sus baterías. Este sistema de transporte operará inicialmente con **12 unidades** que realizarán un **recorrido de 12,3**



CERTIFICACIÓN
DE EQUIPAMIENTO
PARA USO EN
ATMÓSFERAS EXPLOSIVAS
BUREAU VERITAS
PROVEE ACCESO
AL MERCADO GLOBAL.



Contáctenos:
bvarg.gas@bureauveritas.com
+54 11 4000-8084
www.bureauveritas.com.ar

CERTIFICACIÓN DE PRODUCTOS,
EQUIPAMIENTO Y RECINTOS.
ENSAYOS Y CAPACITACIÓN



kilómetros entre Retiro y Parque Lezama, cubriendo 36 paradas clave como Plaza San Martín y el casco histórico de San Telmo.

Impacto ambiental y urbano

Los buses eléctricos tienen **cero emisiones contaminantes** y se espera que contribuyan significativamente a la reducción de la huella de carbono en la ciudad. Estas unidades son una continuación de pruebas piloto realizadas entre 2019 y 2021, en las que se confirmó su viabilidad ambiental y operativa, siempre y cuando la matriz eléctrica sea limpia y eficiente.

El ministro de Infraestructura, **Pablo Bereciartua**, declaró:

“Con estos buses avanzamos hacia una ciudad más sustentable, inclusiva y con mejor calidad de vida para todos. Son accesibles, seguros y no generan impacto ambiental”.

Costos y gestión

El proyecto, adjudicado mediante una licitación por un monto de **7.200 millones de pesos**, será operado durante **dos años por la empresa DOTA**, que controla más de 180 líneas en el Área Metropolitana de Buenos Aires (AMBA). Durante este periodo, el **servicio será gratuito** para los usuarios.

El jefe de Gobierno porteño, Jorge Macri, destacó que esta iniciativa está en línea con las tendencias internacionales en movilidad urbana y es **parte de un plan más amplio de modernización**

KEFREN
WATER FINDING PASTE
FOR REFORMULATED & OXYGENATED FUELS
MODIFIED

Nuevas pastas para detectar agua en combustibles (oxigenadas)

KOLON KUT
MODIFIED FOR REFORMULATED & OXYGENATED FUELS

GASOILA
All Purpose Water Finding Paste For All Fuels

Sepa si su tanque es apto para recibir biocombustible

Sombreretes OPW 23 y Válvulas de Presión y Vacío

Para evitar el ingreso de agua a los sistemas de almacenaje a través de los caños de venteo, según el caso

Chilavert 1020 - Villa Celina - Pcia. de Buenos Aires
(011) 4442-0112 WhatsApp: 011 6826-5371
info@kefrenargentinasrl.com.ar
www. www. kefrenargentinasrl.com.ar



del transporte público en la ciudad, que incluye también la renovación de vagones de subte y el desarrollo de un sistema de Trambús.



**Resguardá tu
efectivo y optimizá
los tiempos de tu estación con**

 **miniBANK**



 @minibankarg

 info@delsatgroup.com

Un cambio estructural en el transporte urbano

La incorporación de los minibuses eléctricos responde a una necesidad de **reducir la congestión vehicular** en zonas sensibles y complementa otras iniciativas como el Metrobús y el traslado de líneas a Paseo Colón. Este tipo de vehículo, a **medio camino entre un colectivo convencional y una combi**, busca adaptarse a las particularidades de una ciudad con alta densidad de tránsito peatonal.

Con un presupuesto de 19,3% destinado a obra pública en 2025, la Ciudad de Buenos Aires pone énfasis en proyectos de movilidad urbana sostenible, revitalizando especialmente el sur de la capital. Esta innovación se suma a un esfuerzo global por modernizar el transporte, **disminuyendo la contaminación y promoviendo un modelo inclusivo**.

20 AÑOS DE
experiencia
avalan nuestra gestión

CONTEGAS 

Consultores en Energía
Gas - Combustibles - Biocombustibles

- ✓ Estaciones de Servicio
- ✓ Sólo Líquidos, sólo GNC y Duales
- ✓ Tasamos
- ✓ Compramos
- ✓ Vendemos



Hipólito Yrigoyen 1530 Piso 13 "B" Tel/Fax: +54 11 5032-9104 (C1089AAD) Capital Federal
contegas.com / info@contegas.com



54 9 11 6586 7555



Limpieza y Reparación de Tanques

Limpieza por turbulencia. Retiro de residuos peligrosos con protocolo OPDS
Limpieza desde el interior del tanque. (Retiro de contaminantes)
Pulido y revestimiento con Epoxi (Remover y retirar todo oxido contaminante)
Pulido y revestimiento con Epoxi y tela, reparando todo tipo de pinchaduras
Instalación de tanques; surtidores; telemedición; rejillas anti derrame; etc
Reparaciones en general
Limpiezas de derrames, mantenimiento de playones
NO ES limpieza Convencional, **ÚNICA EN EL PAÍS**



11 5152 6584



tan-naf_limpyinstdetanques@hotmail.com.ar





Exploración offshore: el impulso del Mar Argentino hacia el futuro energético

El Mar Argentino se posiciona como clave en la industria offshore, con Shell y Qatar Petroleum liderando la exploración en los bloques CAN 107 y CAN 109.





Creando soluciones a la medida de cada necesidad en:

- ✓ **Consultoría**
- ✓ **Seguridad Informática**
- ✓ **Mantenimientos**
- ✓ **Auditorías Informáticas**
- ✓ **Redes**
- ✓ **Virtualización**
- ✓ **Sistemas Windows y Linux**
- ✓ **Protección de datos**
- ✓ **Venta e instalación**
- ✓ **Licenciamiento de software**

Estas áreas abarcan más de **16.000 kilómetros cuadrados**, con operaciones logísticas apoyadas en el puerto de Mar del Plata. Según **Marcelo Guiscardo**, presidente del Clúster de Energía local, las tareas avanzan sin inconvenientes y representan una inversión de **100 millones de dólares**.

Lecciones del pozo Argerich y perspectivas prometedoras

Aunque el **pozo Argerich**, perforado en 2024 por **Equinor**, no resultó comercial, demostró la capacidad técnica de Mar del Plata. La geología del **Mar Argentino, similar a zonas productivas como África Occidental**, mantiene expectativas de descubrimientos importantes.



Proyectos adicionales y diversificación energética

Otros bloques en las cuencas Austral y Malvinas, como AUS 105 y MLO 121, también están en exploración por empresas como YPF y Equinor, aunque algunos han sido revertidos al Estado. Además, **Shell avanza en el proyecto Argentina LNG junto a YPF**, buscando exportar gas de Vaca Muerta, y prevé aumentar su producción de petróleo no convencional.

Un futuro energético alentador

El Mar Argentino ofrece una oportunidad única para el desarrollo energético de Argentina.

“El camino no está exento de desafíos, pero las perspectivas son alentadoras. Este es solo el inicio de un proceso lleno de oportunidades para nuestra región y para el país”,

concluyó Guiscardo.

Petropolis



**Accesorios
para
Estaciones de Servicio**

15 5516-3023 * 15 5516-4088

info@petropolisweb.com.ar

Estadísticas

Estaciones Blancas Noviembre de 2024

ESTACIONES BLANCAS			
Diciembre 2024			
Provincia	Tipo Boca de Expendio		Total
	Líquido	Dual	
Buenos Aires	180	77	257
Caba	8	3	11
Catamarca	4	3	7
Chaco	18		18
Chubut	23		23
Córdoba	122	40	162
Corrientes	29		29
Entre Ríos	65	12	77
Formosa	10		10
Jujuy	4	6	10
La Pampa	56	3	59
La Rioja	10		10
Mendoza	17	17	34
Misiones	10		10
Neuquén	8		8
Río Negro	9	3	12
Salta	8	4	12
San Juan	11	6	17
San Luis	7	7	14
Santa Cruz	3	0	3
Santa Fe	167	27	194
Santiago del Este	13	7	20
Tierra del Fuego	1	0	1
Tucumán	10	19	29
TOTAL	793	234	1027

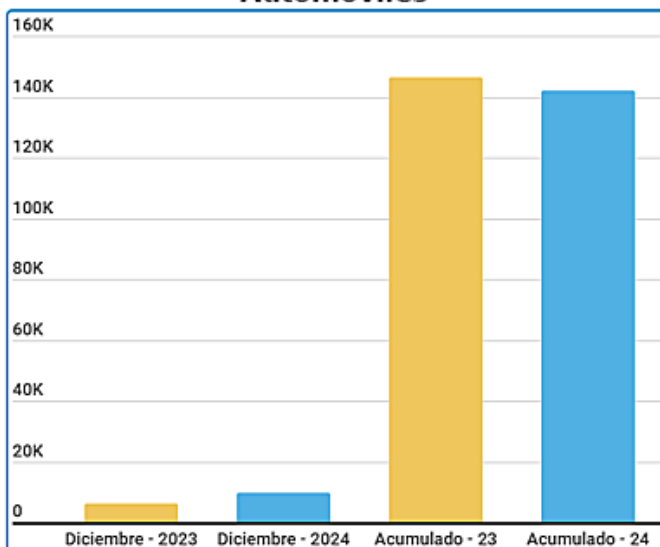
Fuente: Secretaría de Energía

ADEFA				
Asociación de fábrica de automotores				
Ventas a Concesionarios				
Período	2023	2024	Dif. Absoluta	Dif. Relativa
Enero	22.112	15.942	-6.170	-27,9%
Febrero	30.125	33.234	3.109	10,3%
Marzo	38.087	30.176	-7.911	-20,8%
Abril	33.795	22.450	-11.345	-33,6%
Mayo	38.604	27.851	-10.753	-27,9%
Junio	44.138	32.333	-11.805	-26,7%
Julio	30.928	33.043	2.115	6,8%
Agosto	30.294	38.682	8.388	27,7%
Septiembre	43.282	44.488	1.206	2,8%
Octubre	40.788	43.627	2.839	7,0%
Noviembre	29.715	40.118	10.403	35,0%
Diciembre	25.072	49.462	24.390	97,3%
TOTAL	406.940	411.406	4.466	1,1%

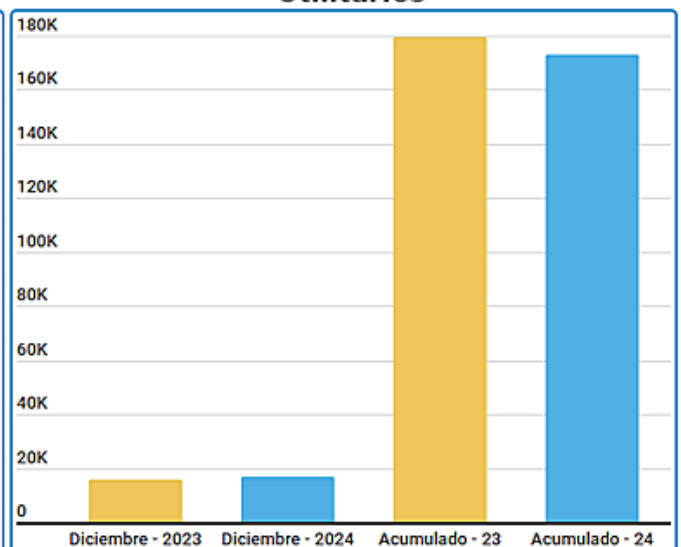
ADEFA PRODUCCIÓN 2024 POR SEGMENTO

	dic-23	dic-24	Var. %	Acumulado 2023	Acumulado 2024	Var. %
Automóviles	6.020	9.769	62,30%	146.411	141.777	-3,20%
Utilitarios	15.790	16.898	7,00%	179.483	172.958	-3,60%
Total	21.810	26.667	22,30%	325.894	314.735	-3,40%

Automóviles



Utilitarios

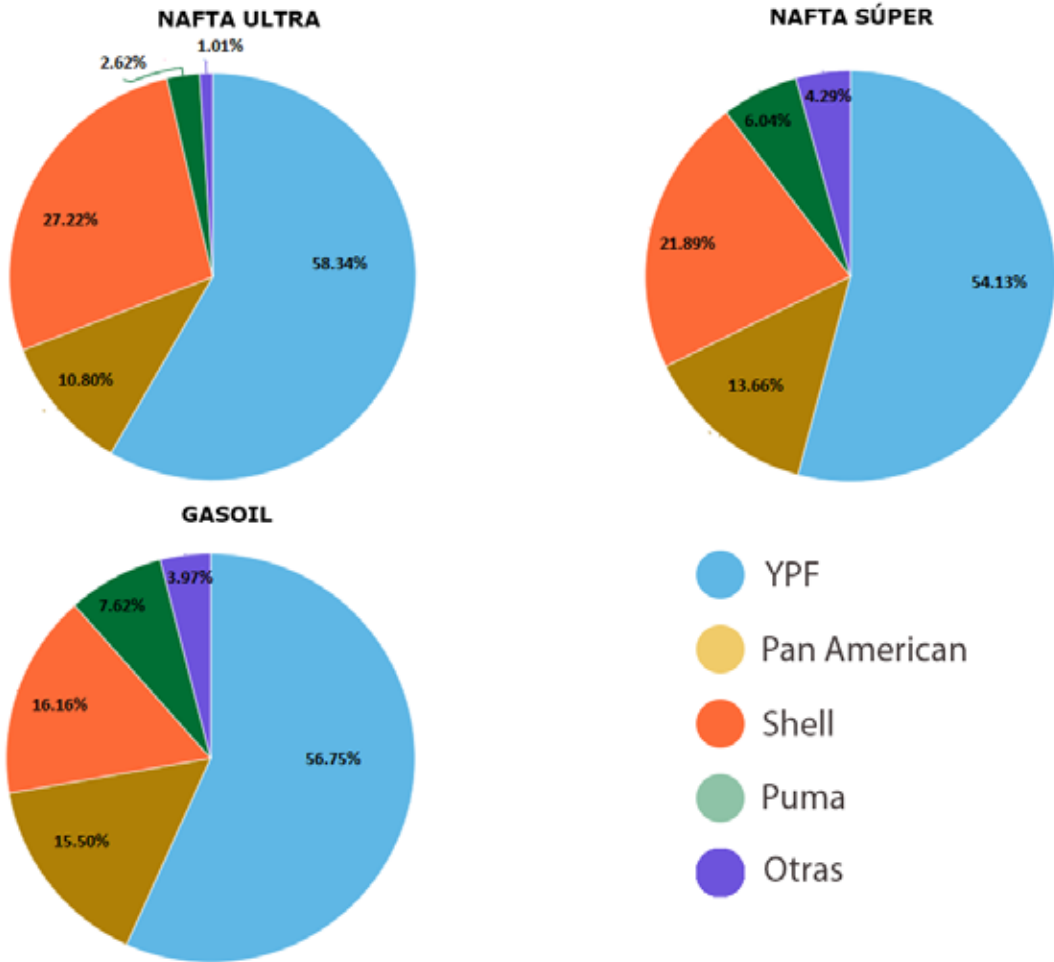


VENTAS al MERCADO de COMBUSTIBLES LIQUIDOS (Año 2024)			
Metros cúbicos			
Mes	Gas Oil	Nafta Grado 2 (Súper)	Nafta Grado 3 (Ultra)
Enero - 24	1125453	647581	196475
Febrero - 24	1060933	609531	183692
Marzo - 24	1121775	626430	183560
Abril - 24	1145440	576353	167675
Mayo - 24	1288917	606252	175749
Junio - 24	1114385	573396	173181
Julio - 24	1222669	625857	197791
Agosto - 24	1154509	618130	187543
Septiembre - 24	1082866	581640	182400
Octubre - 24	1166741	632745	208482
Noviembre - 24	1213425	632754	212662
Diciembre - 24	1195541	662700	224659

Fuente: Secretaría de Energía

Ventas de combustibles líquidos al mercado por petrolera

Fuente: Secretaría de Energía

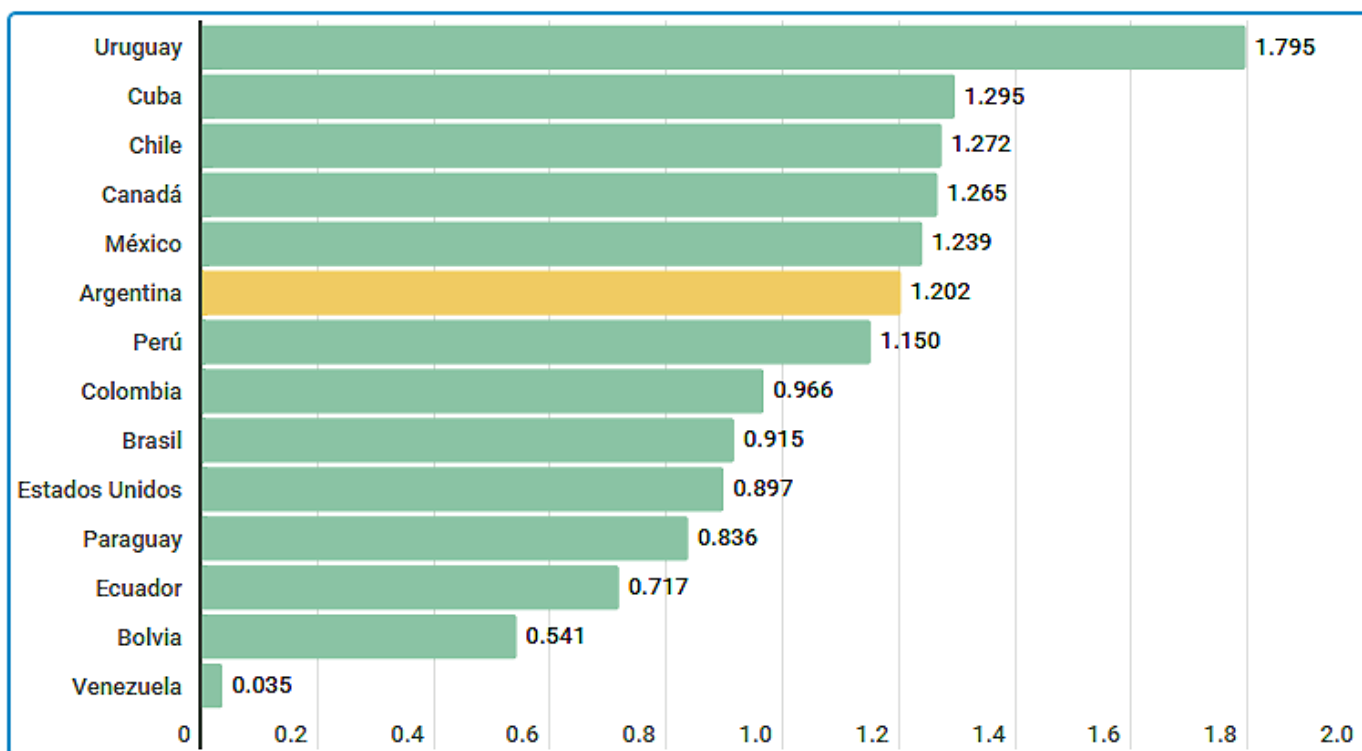


ESTACIONES DE SERVICIO POR BANDERA

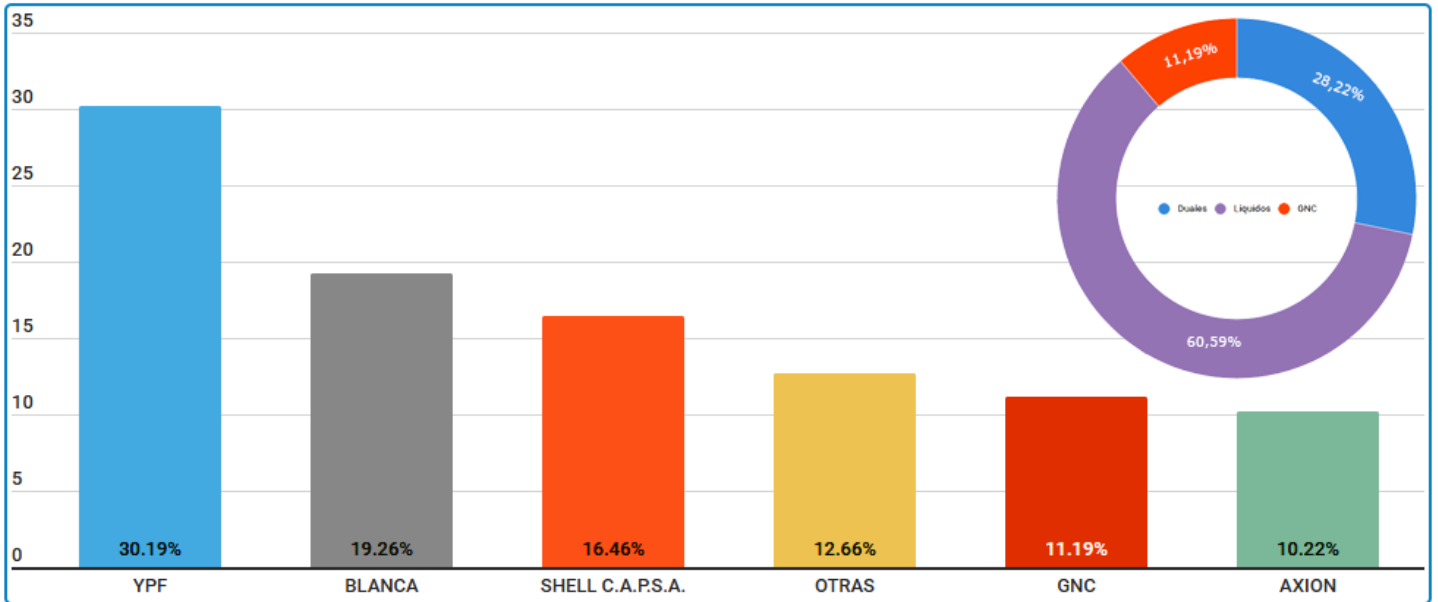
Bandera	PROVINCIA																						Totales		
	Buenos Aires	Capital Federal	Catamarca	Chaco	Chubut	Córdoba	Corrientes	Entre Ríos	Formosa	Jujuy	La Pampa	La Rioja	Mendoza	Misiones	Misiones	Río Negro	Saba	San Juan	San Luis	Santa Cruz	Santa Fe	Santiago del Estero		Tierra del Fuego	Tucumán
AXION	211	30	6	11	23	60	7	22	8	3	5	4	10	19	8	15	5	5	9	13	53	14	2	4	545
BLANCA	257	11	7	18	23	162	29	77	10	10	59	10	34	10	8	12	12	17	14	3	194	20	1	29	1027
DAPSA S.A.	47	1	1	8	0	17	5	5	3	0	0	3	19	4	0	0	0	1	2	0	23	5	0	2	146
EG3 S.A.	0	0	0	0	0	0	0	0	0	0	0	0	0	0	0	0	0	0	0	0	0	0	0	0	0
ESSO PETROLERA ARGENTINA SRL	0	0	0	0	0	0	0	0	0	0	0	0	0	0	0	0	0	0	0	0	0	0	0	0	0
GULF	37	3	0	1	0	16	0	4	0	0	0	0	2	0	0	0	0	3	2	0	15	2	0	2	87
OIL COMBUSTIBLES S.A.	0	0	0	0	0	0	0	0	0	0	0	0	1	0	0	0	0	0	0	0	0	0	0	0	1
PAMPA ENERGIA S.A.	0	0	0	0	0	0	0	0	0	0	0	0	0	0	0	0	0	0	0	0	0	0	0	0	0
PETROBRAS	0	0	0	0	0	0	0	0	0	0	0	0	0	0	0	0	0	0	0	0	0	0	0	0	0
PUMA	173	8	1	3	7	29	9	21	0	1	8	0	2	0	8	23	0	4	1	0	34	7	0	0	339
REFINOR	0	0	2	2	0	0	0	0	0	5	0	8	0	0	0	0	14	0	0	0	0	7	0	35	73
REFIPAMPA	0	0	0	0	0	0	0	0	0	0	0	0	0	0	0	0	0	0	0	0	0	0	0	0	0
SHELL C.A.P.S.A.	378	58	4	23	0	111	27	44	7	6	10	6	19	25	8	6	7	7	6	0	88	16	0	22	878
SOL PETROLEO	0	0	0	0	0	0	0	0	0	0	0	0	0	0	0	0	0	0	0	0	0	0	0	0	0
YPF	545	74	16	33	36	186	36	56	17	21	24	16	87	48	42	46	46	29	27	29	120	25	10	41	1610
GNC	222	55	2	0	1	71	1	32	0	21	2	1	55	0	9	6	18	10	7	0	41	14	1	28	597
GLPA	0	0	0	0	0	0	0	0	0	0	0	0	0	0	0	0	0	0	0	0	0	0	0	0	0
VOY	13	1	0	1	0	2	0	1	0	0	3	0	0	0	1	2	0	1	0	0	4	0	0	1	30
Totales:	1883	241	39	100	90	654	114	262	43	67	111	48	229	106	84	110	102	77	68	45	572	110	14	164	5333

Fuente: Secretaría de Energía - Tipo de negocio: Estación de Servicios - Canal de Comercialización: Al público - AÑO 2024

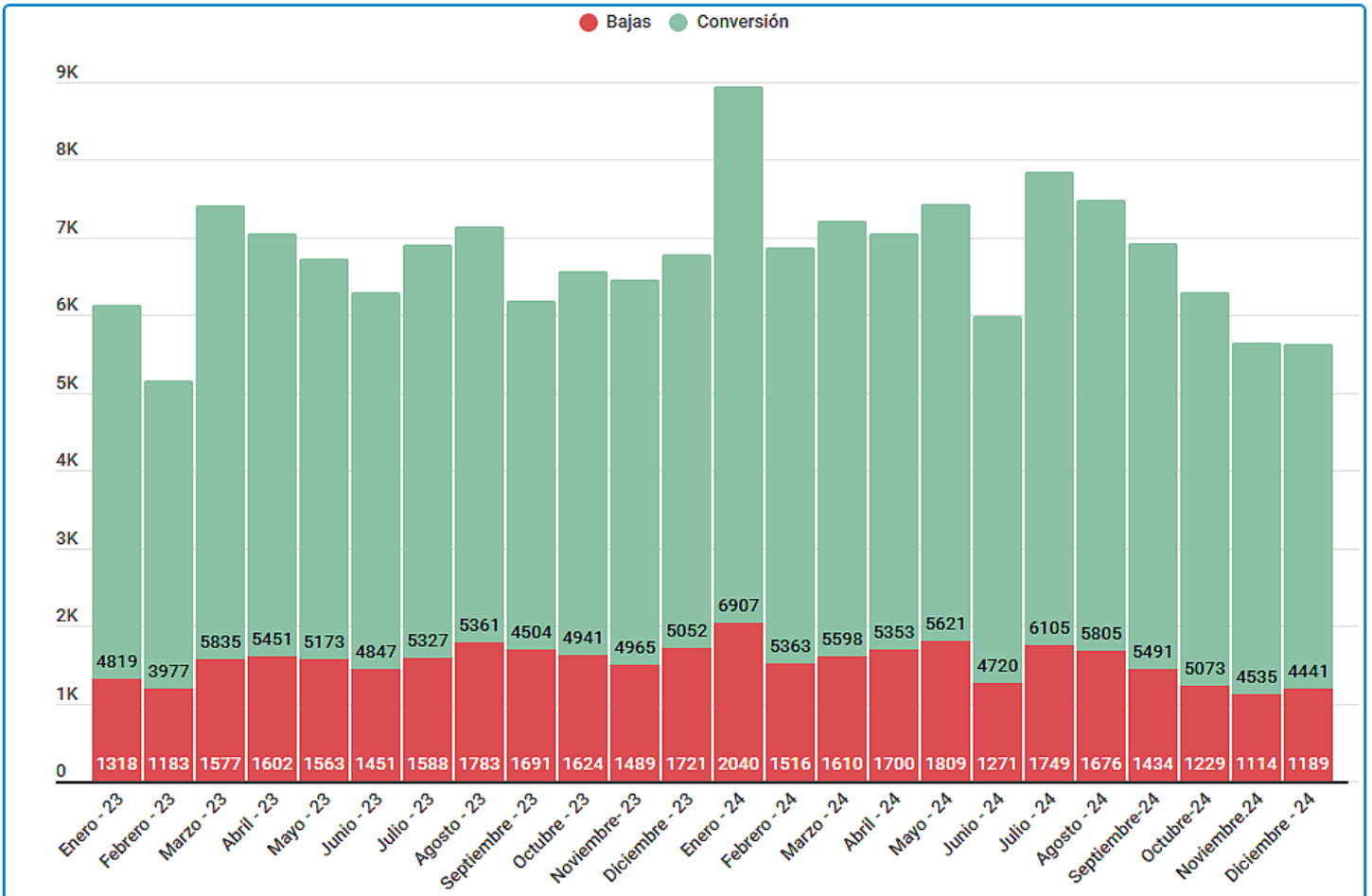
Litro de nafta a precio dólar



Estaciones de servicio por bandera



Relación Bajas - Conversiones



SUJETOS del SISTEMA de GNC

Diciembre 2024

Provincia	Vehiculos a GNC	Estaciones de GNC	PECs	CRPC	TdM
Buenos Aires	733722	895	58	21	400
Capital Federal	37634	105	11	4	48
Catamarca	8570	17	1	1	3
Chaco	254	0	0	0	0
Chubut	797	2	0	0	1
Córdoba	262019	328	32	16	139
Corrientes	638	1	0	0	1
Entre Ríos	35869	65	4	3	39
Formosa	128	0	0	0	0
Jujuy	21929	40	4	3	14
La Pampa	3102	14	1	1	3
La Rioja	2652	10	1	1	1
Mendoza	103931	155	9	6	97
Misiones	191	0	0	0	0
Neuquén	2131	11	1	1	4
Río Negro	5405	21	1	1	9
S. del Estero	15784	47	4	2	9
Salta	40312	57	4	3	14
San Juan	30465	43	2	2	17
San Luis	32119	31	4	3	10
Santa Cruz	232	0	0	0	0
Santa Fe	126952	143	20	9	83
T. del Fuego	500	1	0	0	1
Tucumán	61923	102	6	5	16
Total País	1527259	2088	163	82	909

PECs: Productores de Equipos Completos

CRPC: Centros de Reprueba de Cilindros

TdM: Talleres de Montaje

OPERACIONES de VEHICULOS a GNC

2024

Mes	Bajas	Conversión	Modificación	Revisión	Revisión CRPC
ene-24	2040	6907	16745	90206	29792
feb-24	1516	5363	16352	93177	27768
mar-24	1610	5598	17998	103183	30395
abr-24	1700	5353	19733	106155	33562
may-24	1809	5621	22283	93792	37139
jun-24	1271	4720	19808	82754	33239
jul-24	1749	6105	27348	105966	45596
ago-24	1676	5805	23045	98729	39732
sep-24	1434	5491	21100	94583	37139
oct-24	1229	5073	21697	101946	38587
nov-24	1114	4534	18331	93308	32979
dic-24	1189	4441	18546	116934	32987

Fuente: ENARGAS

ESQUINA PELIGROSA

El señor Epidídimus, el magnate de las finanzas, uno de los **hombres más ricos del mundo**, sintió un día el vehemente deseo de visitar el barrio donde había vivido cuando era niño y trabajaba como dependiente de almacén.

Le ordenó a su chofer que lo condujese hasta aquel barrio humilde y remoto. Pero el barrio estaba tan cambiado que el señor Epidídimus no lo reconoció. En lugar de calles de tierra había bulevares asfaltados, y las míseras casitas de antaño habían sido reemplazadas por **torres de departamentos**.

Al doblar una esquina vio el almacén, el mismo **viejo y sombrío almacén** donde él había trabajado como dependiente cuando tenía doce años.

-Deténgase aquí. -le dijo al chofer. Descendió del automóvil y entró en el almacén. **Todo se conservaba igual** que en la época de su infancia: las estanterías, la anticuada caja registradora, la balanza de pesas y, alrededor, el mudo asedio de la mercadería.

El señor Epidídimus **percibió el mismo olor** de sesenta años atrás: un olor picante y agrisado a jabón amarillo, a aserrín húmedo, a vinagre, a aceitunas, a acaroína. El recuerdo de su niñez lo puso nostálgico. Se le **humedecieron los ojos**. Le pareció que retrocedía en el tiempo.

Desde la penumbra del fondo le llegó **la voz ruda del patrón**:

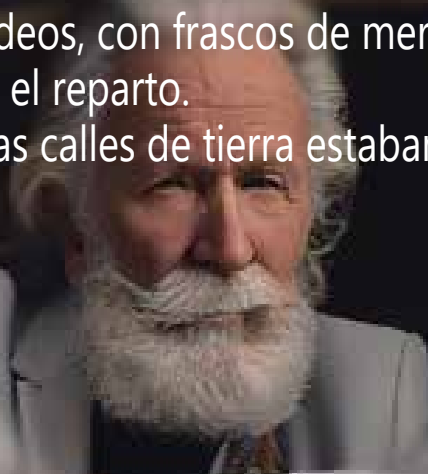
- ¿Estas son horas de venir? Te quedaste dormido, como siempre.

El señor Epidídimus tomó la canasta de mimbre, fue llenándola con paquetes de azúcar, de yerba y de fideos, con frascos de mermelada y botellas de lavandina, y salió a hacer el reparto.

La noche anterior había llovido y las calles de tierra estaban convertidas en un lodazal.

Marco Denevi

Argentina 1922 / 1998



EVOC
GROUP

La empresa líder en fabricación de máquinas de café para fuera del hogar

GAGGIA
MILANO

Saeco

NECTA



MÁQUINAS PARA OFICINAS, VENDING Y HORECA

Profesional y Molinos. Súper automáticas. Vending. Oficinas grandes, medianas y pequeñas

Una solución para cada necesidad...

Av. Segurola 1837 (1407) CABA – Argentina info@evocagroup.com.ar +54 11 4639-4300

Evoca Sudamérica S.A. www.evocagroup.com

ACCESORIOS PARA ESTACIONES DE SERVICIO

Kefren tiene la solución a los problemas que se le presenten. Servicio, calidad, stock permanente, entrega inmediata, consultas On line. Información permanente de las novedades del mercado, reparaciones y mantenimiento. Repuestos de todos los productos y los mejores precios del mercado. Kefren esta suministrando a todo el mercado de accesorios para Estaciones de Servicio y llegamos a estas a través de nuestra amplia base de datos actualizados por medio de nuestro envío diario de correos electrónicos informativos.



● Acoplamiento rápidos y Válvulas esféricas



● Surtidores



● Filtros



● Carroteles



● Lubricación



● Repuestos para surtidores



● Medidores



● Conectores rápidos y desconectores en seco



● Bombas



● Linternas



● Brazo de carga



● Accesorios para GNC



● Telemedidores



● Mangueras



● Réplicas de surtidores antiguos



● Accesorios para tanques y camiones cisternas



● Pasta detectora de agua



11-4442-0112 - 4622-2853 / 5003



6826-5371

info@kefrenargentinasrl.com.ar
ventas@kefrenargentinasrl.com.ar

www.kefrenargentinasrl.com.ar

